

Das Gesicht Spiegel der Gesundheit

Die Beratungen finden in **Burgdorf** statt, neben dem Hauptbahnhof

Haben Sie Fragen?

Gerne beantworte ich diese persönlich,
am Telefon oder per E-Mail.

Olaf Esseiva-Zeller

Dipl. psychol. Berater SGPH
Dipl. Lehrer für Autogenes Training SAT
Zert. Hypnosetherapeut DGH
Eidg. Fachausweis als Ausbildner

Tel. 078 / 652 48 93, info@olaf-esseiva.ch
www.olaf-esseiva.ch



Patho-Physiognomik

Organ- und funktionsspezifische
Krankheitszeichen im Gesicht



Olaf Esseiva-Zeller

Tel. 078 652 48 93, www.olaf-esseiva.ch, info@olaf-esseiva.ch

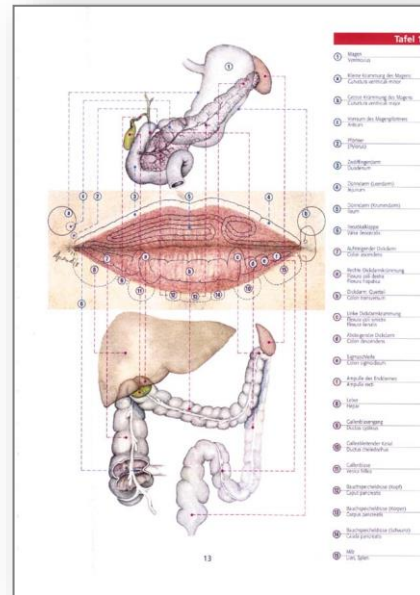
Was ist Patho-Physiognomik?

Die Pathophysiognomik ist die Lehre der organ- und funktionsspezifischen Krankheitszeichen im Gesicht. Der Schweizer Naturarzt Natale Ferronato, hat in 60jähriger Forschungsarbeit diese wertvolle Hinweisdiagnostik begründet. Eng umgrenzte Gesichtsbereiche zeigen dem Betrachter organische Schwächen, sowie aktuelle und frühere Belastungen.

In der Patho-Physiognomik kann sogar lange vor Ausbruch einer Krankheit eine bestehende Belastung erkannt werden und dieser somit effektiv vorgebeugt werden. So zeigt sich z.B. eine beginnende Darmfunktionsstörung bereits lange bevor Symptome auftreten schon an den Lippen.

Die Gewebebeschaffenheit, Farbe, Strahlung und die Spannung der Gesichtshaut verändern sich bei Störungen oder Genesung eines Organs. Dies ermöglicht eine rasche Hinweisdiagnostik und Verlaufskontrolle.

Besondere Berücksichtigung findet dabei das fühlende Sehen. Ob eine entsprechende Behandlung Erfolg hat, spiegelt sich in der Farbe und Gewebebeschaffenheit der entsprechenden Gesichtsbereiche.



Eine Folge von Aufnahmen dokumentiert den Erfolg anschaulich.

Zwei Beispiele sollen die Betrachtungsweise der Patho-Physiognomik erläutern:

- 1 Das Leberareal liegt unter der Unterlippe rechts
 - ist die Haut dieses Areals gelblich, deutet dies auf eine Leberbelastung
 - Schwellungen bedeuten Stau oder Schwellung im Organ
 - Verfärbungen im Verhältnis zur restlichen Gesichtsfarbe bedeuten Belastungen
- 2 Am oberen Rand der Oberlippe ist der Zustand des Zwölffingerdarms
 - Bei sehr vielen Menschen ist dieser Bereich blass, was eine verminderte Funktion des Organs anzeigt.

Der Schweizer Naturarzt Natale Ferronato, hat in 60jähriger Forschungsarbeit diese wertvolle Hinweisdiagnostik begründet.